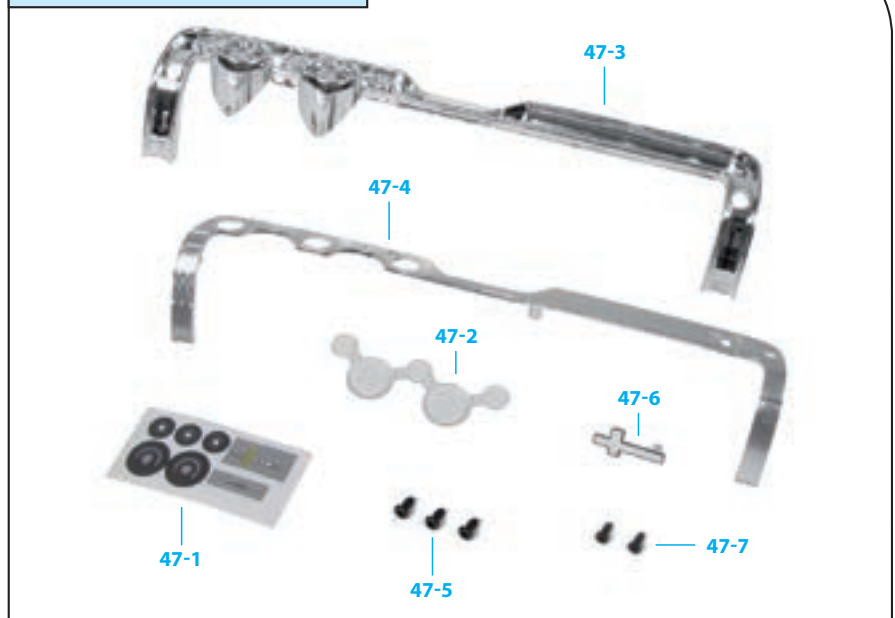




Сборка измерительных приборов, обшивка и эмблемы Shelby на приборной панели

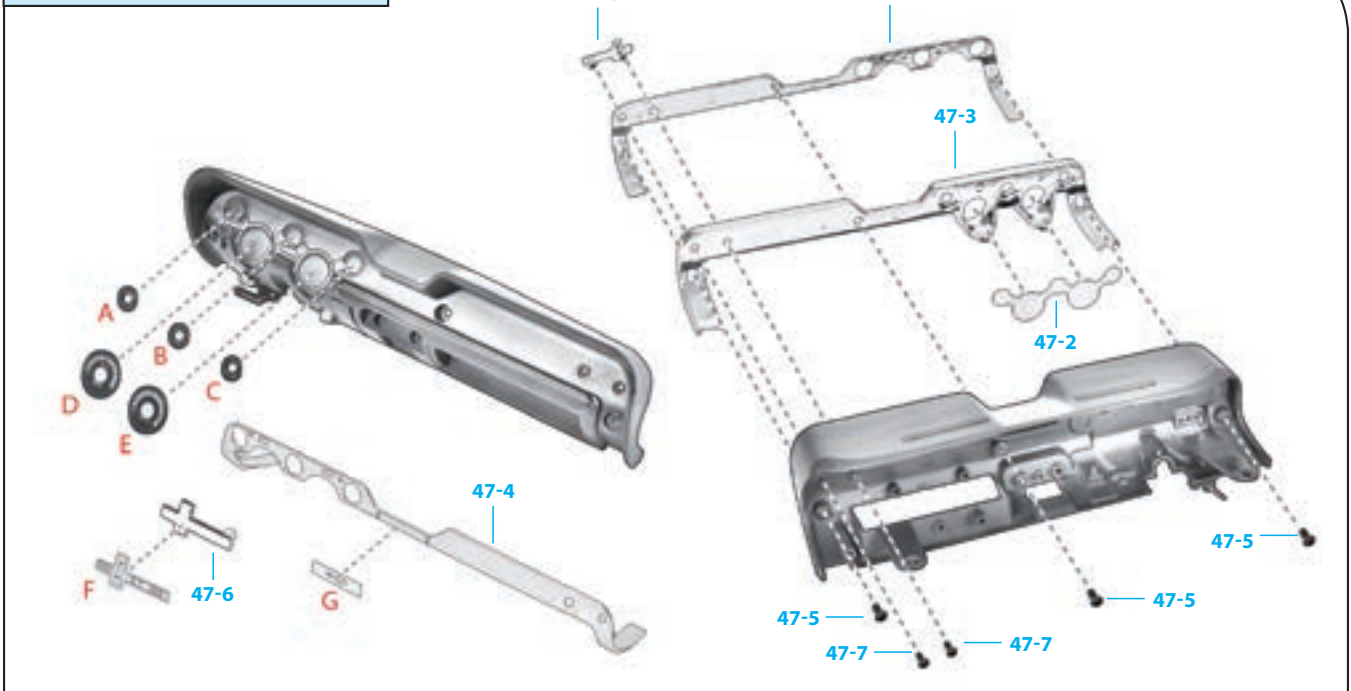
- 47-1 Диски измерительных приборов — наклейки
- 47-2 Линзы измерительных приборов
- 47-3 Обшивка приборной панели
- 47-4 Вкладка под приборную панель
- 47-5 Винты 2,3×4 мм (MP01)
- 47-6 Держатель для эмблемы Shelby
- 47-7 Винты 1,8×4 мм (MP05)

ДЕТАЛИ К ВЫПУСКУ 47



ПРИМЕЧАНИЕ: представленные на фото детали могут незначительно отличаться от деталей, полученных с этим выпуском.

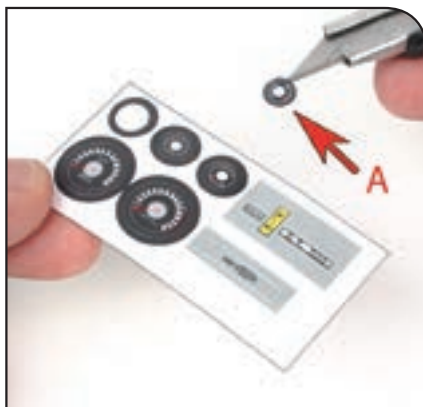
ИНСТРУКЦИЯ ПО СБОРКЕ





Шаг 47-A

На фото показано буквенное обозначение дисков измерительных приборов (47-1), чтобы вы могли расположить их в том же порядке.



Шаг 47-B

При помощи канцелярского ножа или другого подобного инструмента отделите первую наклейку диска A от ее основы.



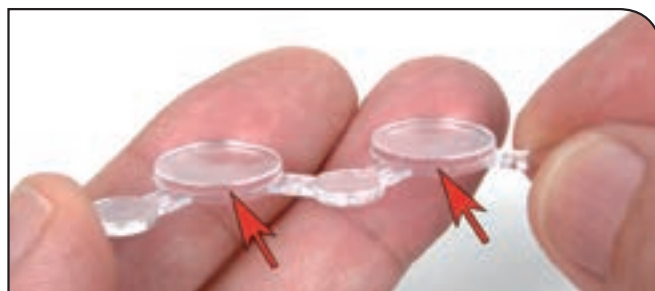
Шаг 47-C

Поместите диск A в круг на приборной панели, отмеченный на фото стрелкой. Как только он займет нужное положение, проведите по нему пальцами, чтобы приклеить как можно плотнее.



Шаг 47-D

Повторите эти действия с дисками B, C, D и E. Разместите их на приборной панели в том же порядке, в каком они обозначены на клейком листе. Выполняйте работу аккуратно, чтобы диски находились четко по центру своего круга.



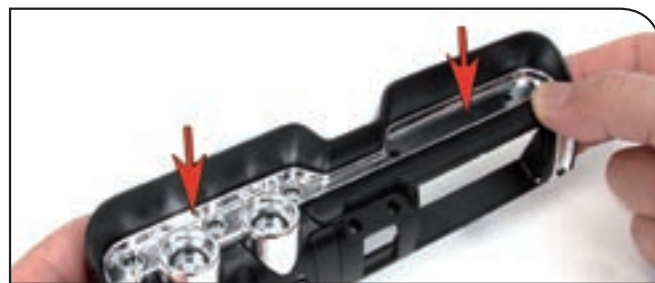
Шаг 47-E

Возьмите линзы для дисков (47-2). Обратите внимание: два самых больших круга представляют собой единое целое.



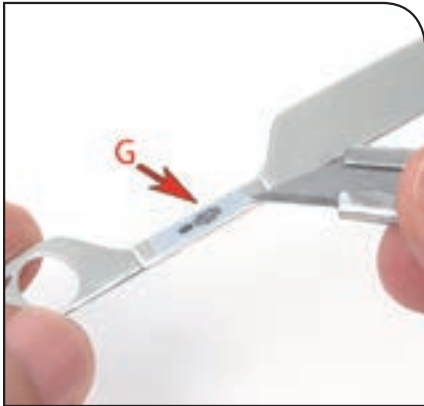
Шаг 47-F

Вставьте линзы за выступающую часть внутрь обшивки панели (47-3). Надавите, чтобы обе части плотно вошли, но делайте это очень аккуратно.



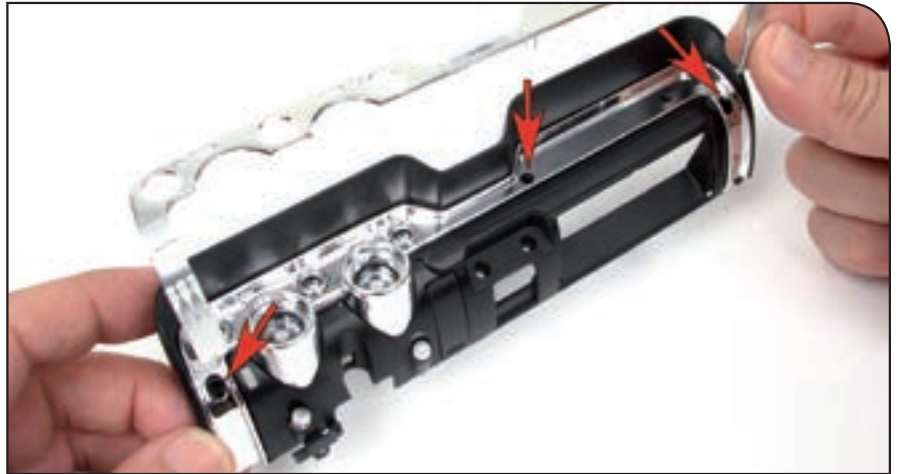
Шаг 47-G

Поместите обшивку в приборную панель. Линзы, которые вы установили в предыдущем шаге, будут зажаты между приборной панелью и обшивкой.



Шаг 47-H

Положите наклейку G посередине вкладки на приборной панели (47-4). Будьте предельно аккуратны при нанесении этой наклейки.



Шаг 47-I

Поместите вставку на приборную панель поверх обшивки. На приборной панели есть три отверстия, которые позволят вам правильно закрепить деталь. Слегка нажмите, чтобы оба компонента заняли нужное положение.

Шаг 47-J

Переверните собранные детали и, удерживая вставку на приборной панели, чтобы она не соскочила, закрепите деталь с обратной стороны приборной панели при помощи винтов MP01 (47-5). Сначала вкрутите винт с одного края, затем центральный винт. Третий винт нужно вкрутить с другого края. Не заворачивайте винты слишком сильно.



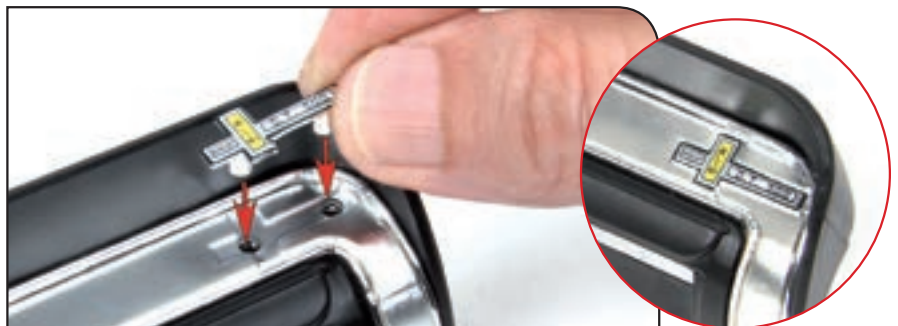
Шаг 47-K

Возьмите держатель для эмблемы Shelby (47-6) и прикрепите соответствующую наклейку — F. Убедитесь, что она находится точно по центру.



Шаг 47-L

В правой части приборной панели есть два отверстия, в которые необходимо вставить держатель эмблемы. Если выступы вошли в отверстия, слегка надавите на них, чтобы деталь держалась какое-то время.



Шаг 47-M

Удерживая эмблему, чтобы она не выпала, переверните комплект из собранных деталей и прикрепите деталь к приборной панели при помощи двух винтов MP05 (47-7). Не закручивайте их слишком плотно.



Шаг 47-N

Так выглядят собранные детали.



РЕЗУЛЬТАТ СБОРКИ

Детали на готовой модели



Так ваша модель Ford Mustang Shelby GT-500 (1967) будет выглядеть после сборки.